



# 測定期間および設定温度

## 夏期の測定期間

**2009年8月24日、8月25日、8月28日**

**2009年9月14日～9月18日**

**計 8日間**

## 設定温度

**28°C～24°C**

(2009年8月24日、8月25日、8月28日)

**26°C**

(9月14日～9月18日)

# 居住者の平均clo値

	clo値
2009年8月24日	0.56
2009年8月25日	0.54
2009年8月28日	0.51
2009年9月14日	0.68

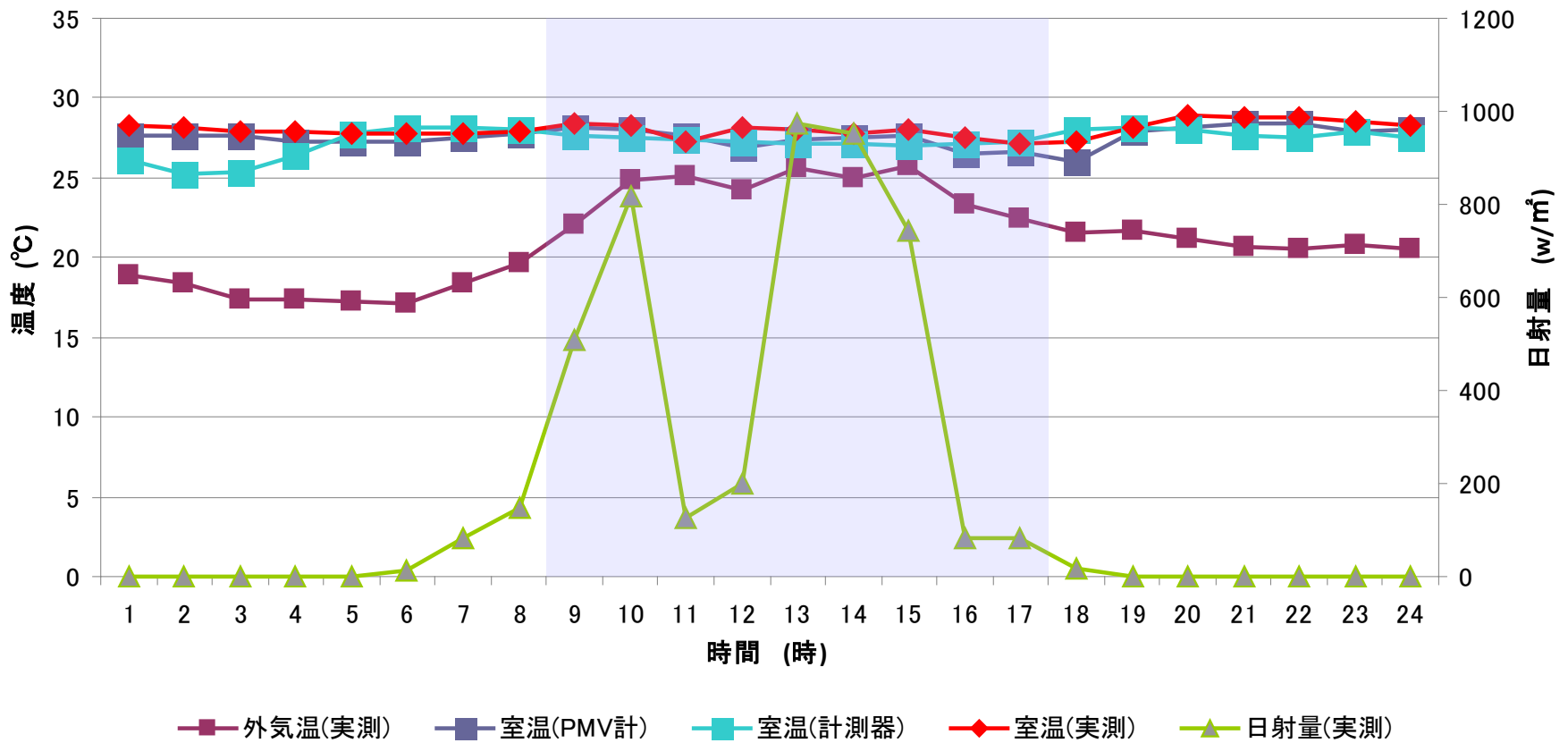
	clo値
2009年9月15日	0.6
2009年9月16日	0.66
2009年9月17日	0.62
2009年9月18日	0.51



夏期の服装例(0.6clo)

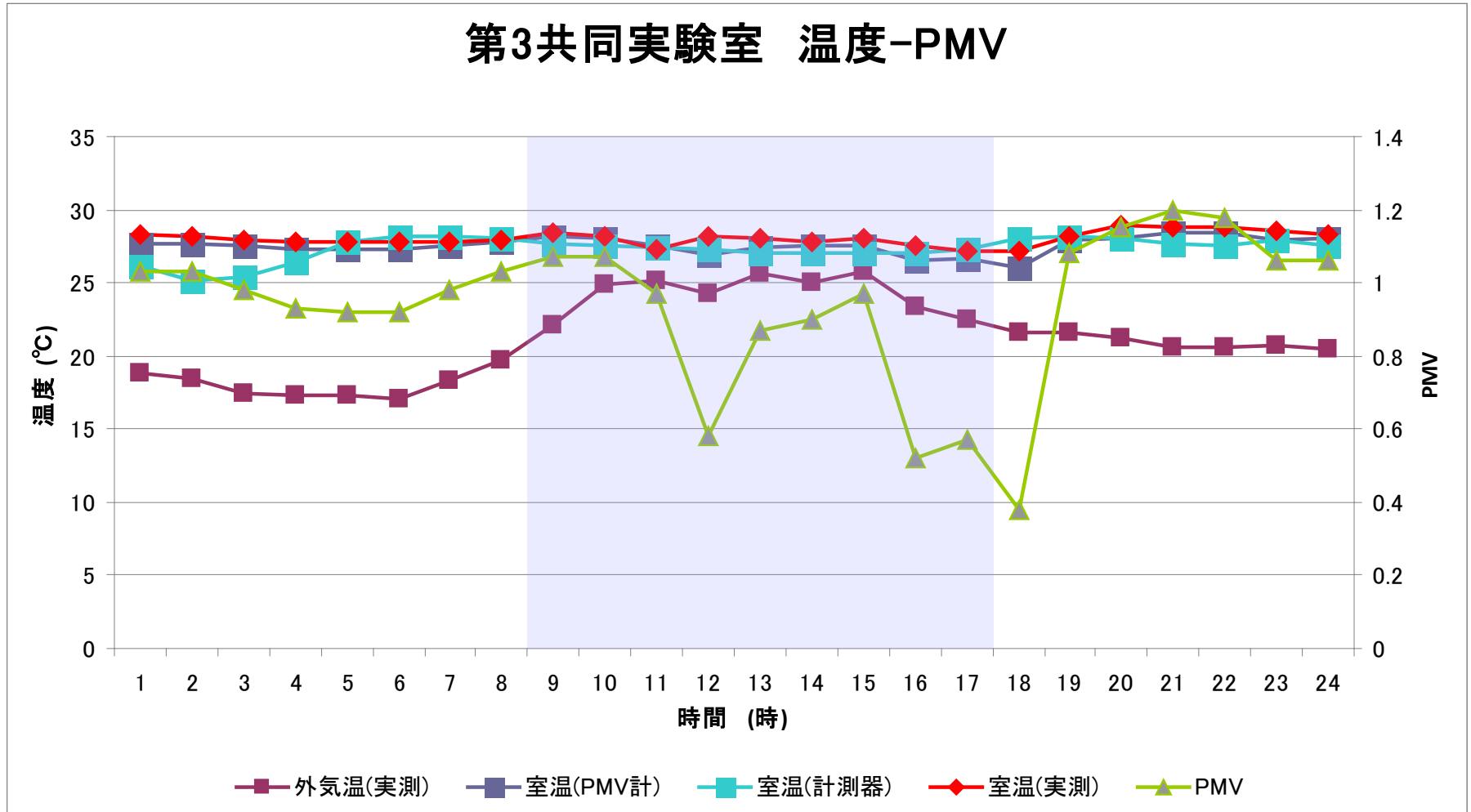
# 温度一日射量(8月25日)

## 第3共同実験室 温度-日射量



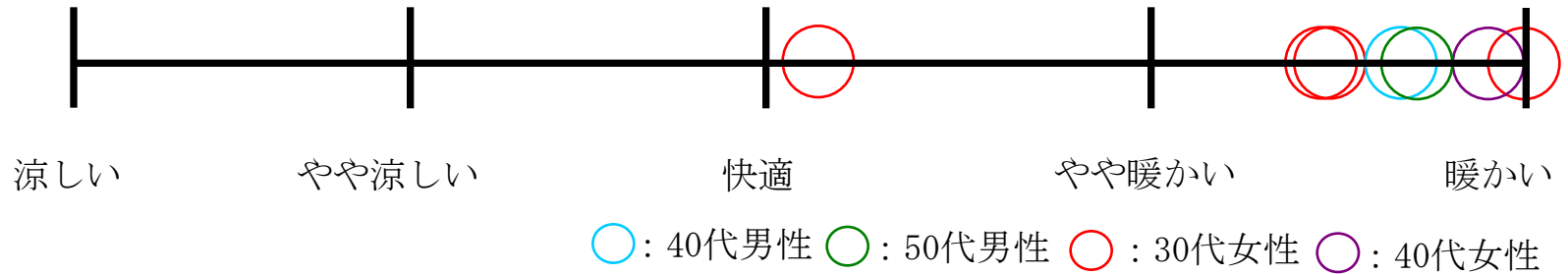
# 温度—PMV(8月25日)

## 第3共同実験室 温度—PMV



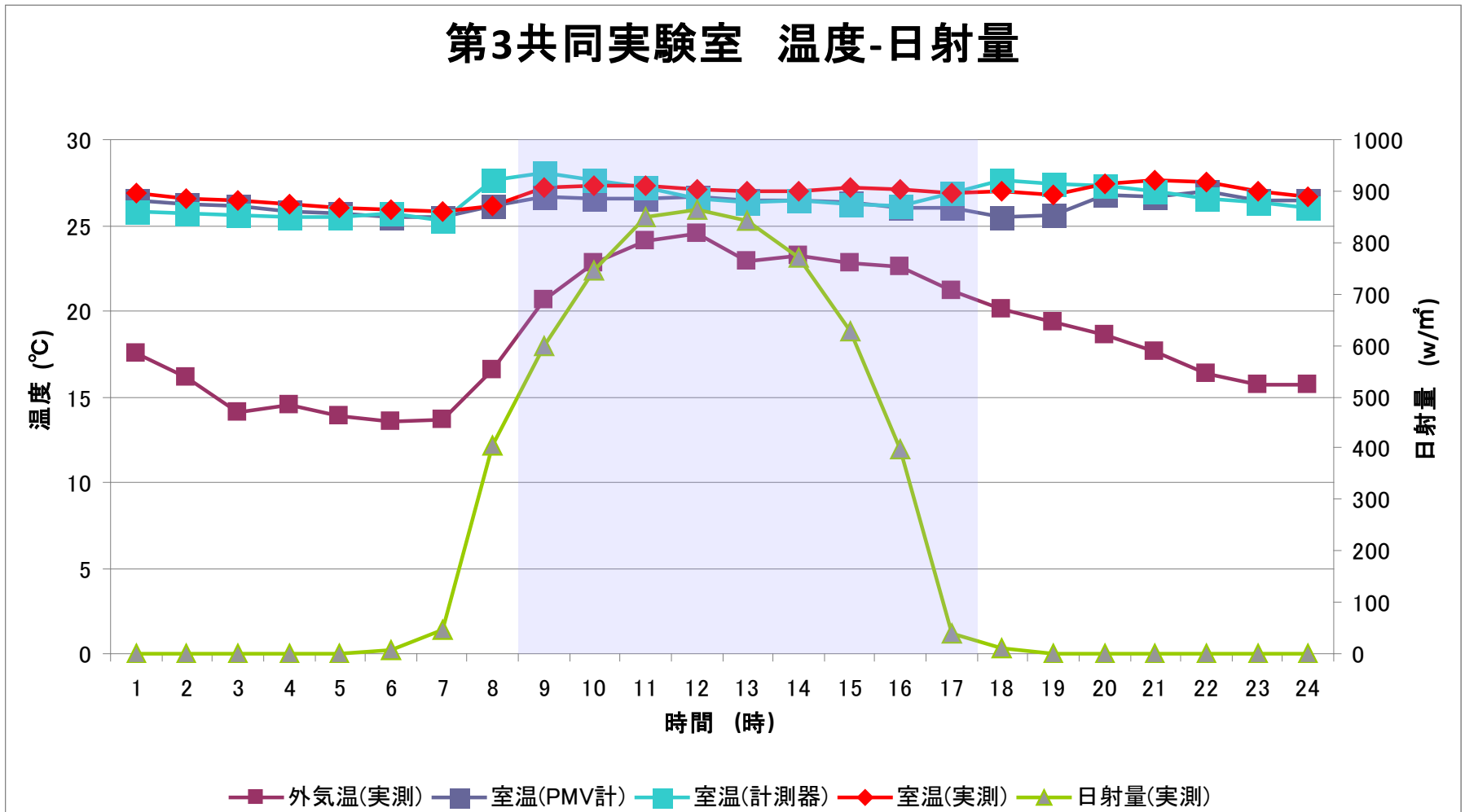
# アンケート結果（8月25日）

実施日時:8月25日 12:00 着衣量:0.54clo



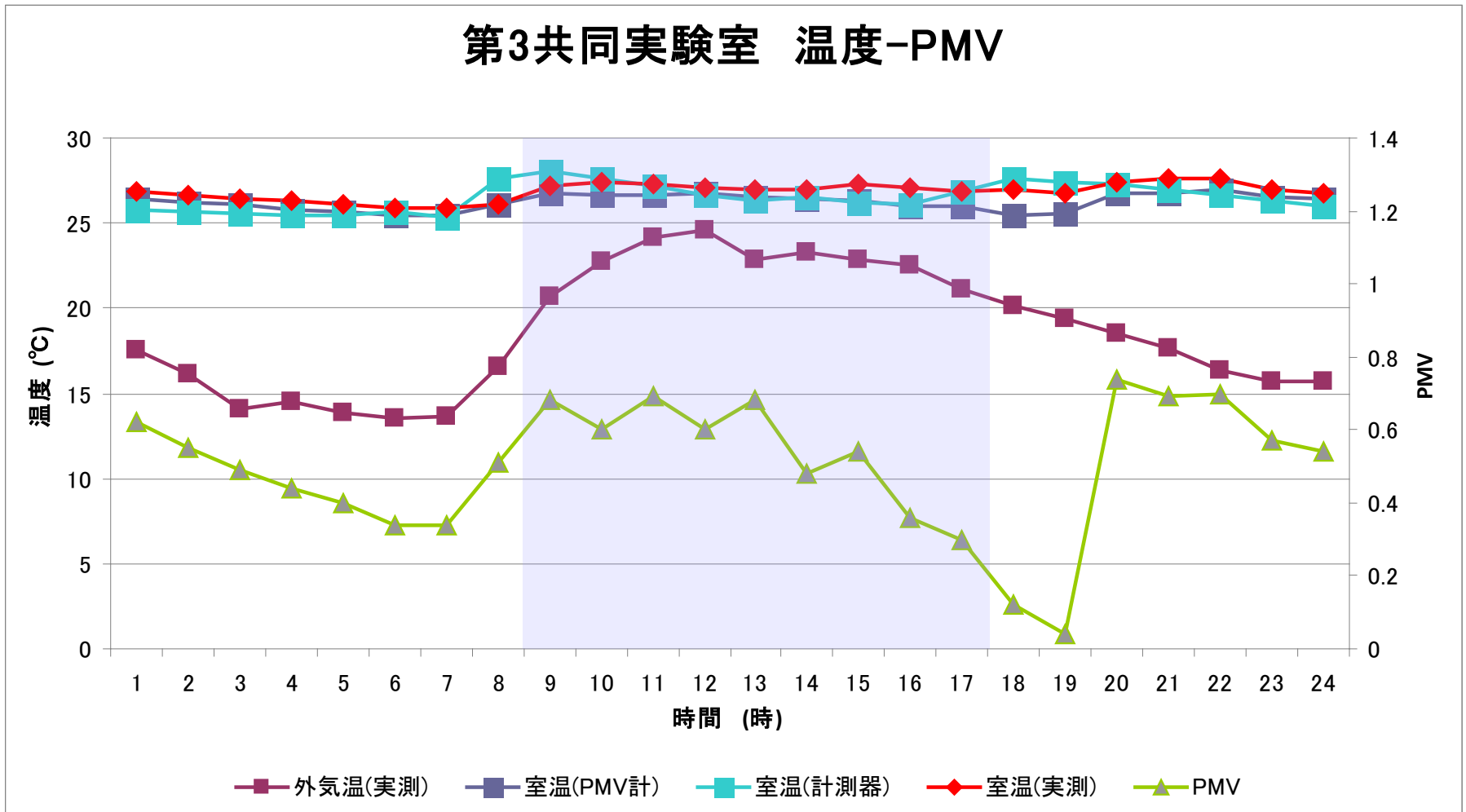
# 温度一日射量(9月17日)

## 第3共同実験室 温度-日射量



# 温度—PMV(9月17日)

## 第3共同実験室 温度—PMV

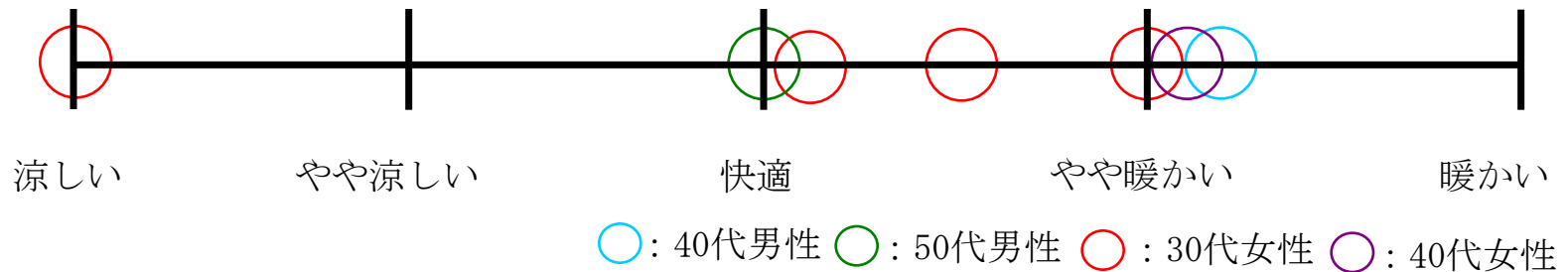




# アンケート結果(9月17日)

clo値

実施日時:9月17日 12:00 着衣量:0.62clo



# 着衣量を変化させた場合の快適性の改善効果

8月25日と9月17日を対象に、clo値を下げて快適性を保てるようにする。

- ・8月25日 0.6clo → 0.5clo
- ・9月17日 0.6clo → 0.55clo、0.5clo