

2013年3月試行版

札幌キャンパス生きもののマップ グーグルアース用ファイル利用マニュアル

北海道大学

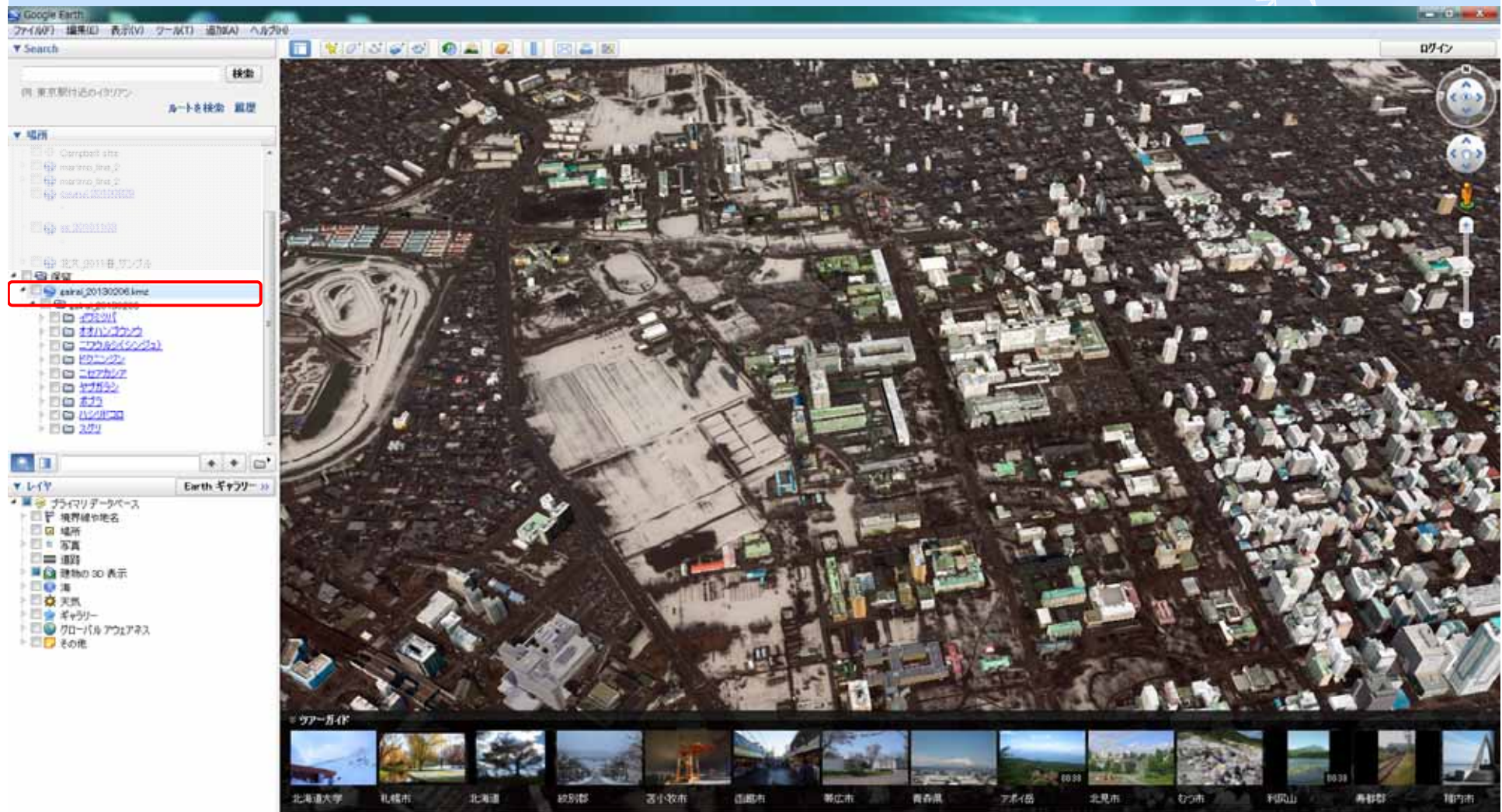
注意：

ご利用の際は必ず利用規約に同意ください。

グーグルのサイトの利用規約と方法をご覧になり、各種OSに対応した方法でグーグルアースをインストールしてください。

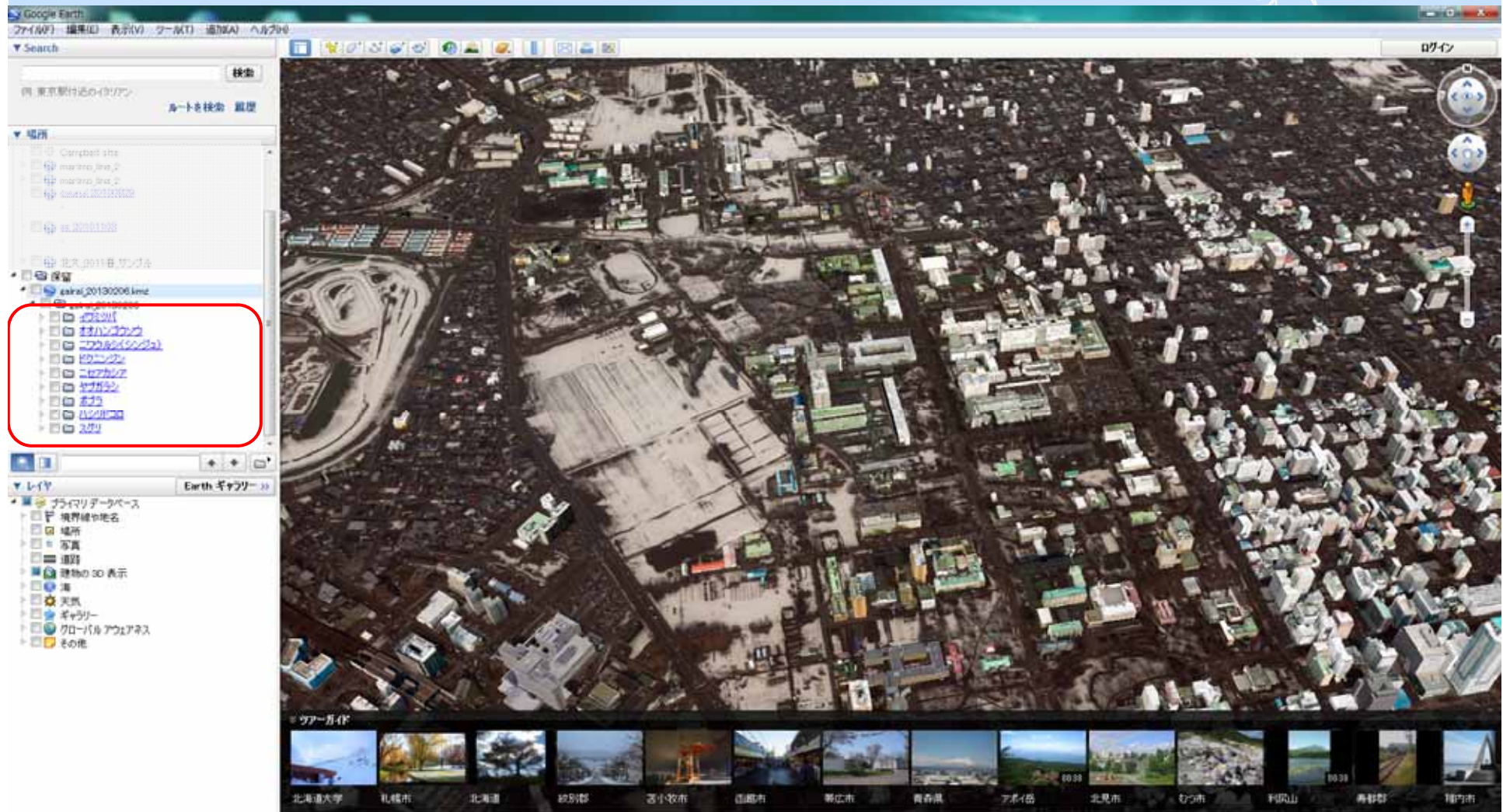
このマニュアルはグーグルアース（Google Earth 7.0.3.8542）に対応しています。

ダウンロードしたグーグルアース用ファイル（ .kmz ）を開く

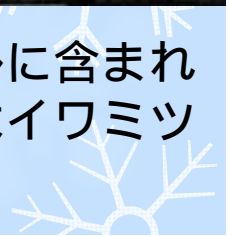


ファイルをダブルクリックすると、グーグルアースが開き、北海道大学へ移動し、左の場所ウインドウ（赤枠）に、そのファイル名が現れます。
ここではgairai_20130206.kmzとなっている場所。

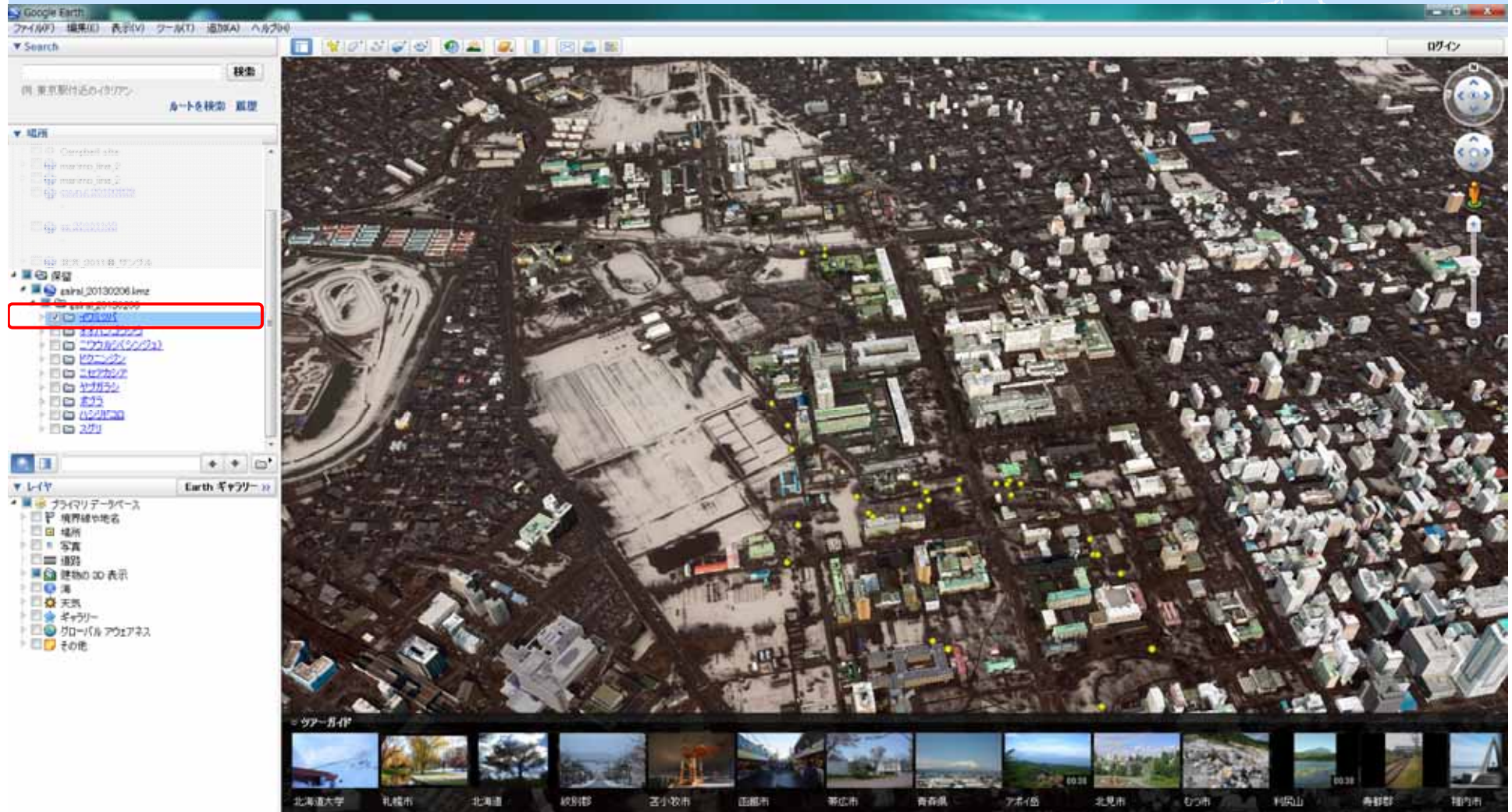
ファイルに含まれている生きものの内容を見る



場所ウインドウにあるファイルをクリックすると、グーグルアースのファイルに含まれる内容（生きものの種名のファイル）が現れます（赤枠）。このファイルではイワミツバ、オオハンゴウソウなどの種のファイルがあることがわかります。

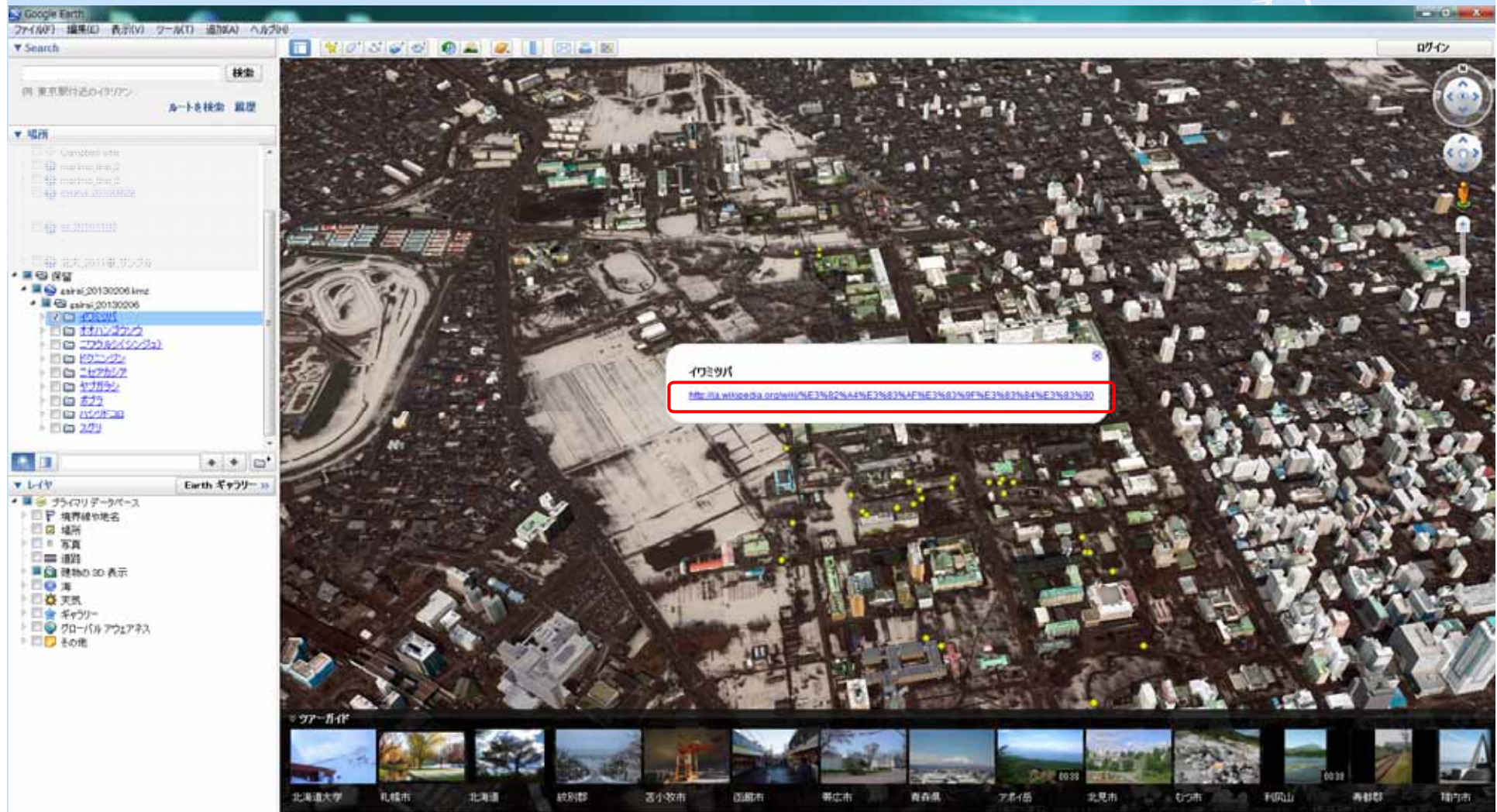


生きものの位置をプロットする

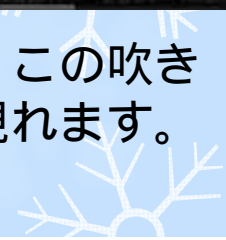


種名の右にチェックボックスがあります。赤枠のようにチェックを入れると、その種の位置を左のマップ上にプロットすることができます（ここでは黄色の点）。全ての種をプロットする場合はファイル名の横のチェックボックスにチェックを入れてください。

生きものの情報を知る



生きもののファイルをクリックすると、右のマップ上に吹き出しが現れます。この吹き出し（赤枠）のリンクをクリックすると次ページのように生きものの情報が現れます。試行版ではウキペディアにリンクしています。



生きものの情報を知る（ウキペディアのリンク例）



The screenshot shows a web browser window with a Wikipedia page for 'イワミツバ' (Aegopodium podagraria). The page content includes a description of the plant and a botanical illustration. A Google Earth interface is overlaid on the left side of the browser window, with a red box highlighting the 'Google Earthに戻る' button in the top left corner of the browser's address bar area.

イワミツバ

イワミツバ (*Aegopodium podagraria*) は日陰に生えるセリ科の草本の一つ。春の柔かい葉はホクレンソウに似ていて、食用にされる。また 痛風や関節リウマチの治療用にも用いられる。古代ローマによってイングランドに、修道士によって北ヨーロッパに伝えられたと言われている。

地下の根が急速に地上の広い範囲に広がるため、いくつかの地域ではこの植物では悪害の雑草と見なされている。変種は觀賞植物として育てられる。またチョウ目の昆虫の幼虫の餌となっている。

分類(CAP ID)

- 界：植物界 Plantae
- 階級なし：被子植物 angiosperms
- 階級なし：真正双子葉類 eudicots
- 階級なし：コア真正双子葉類 core eudicots
- 階級なし：キク類 asterids
- 階級なし：キキョウ類 campanulids
- 目：ゼリ目 Apiales
- 科：セリ科 Apiaceae
- 属：エリボウフ属 *Aegopodium*
- 種：**イワミツバ** *A. podagraria* ^[1]

学名

Aegopodium podagraria
L. (1753) ^{[1][2]}

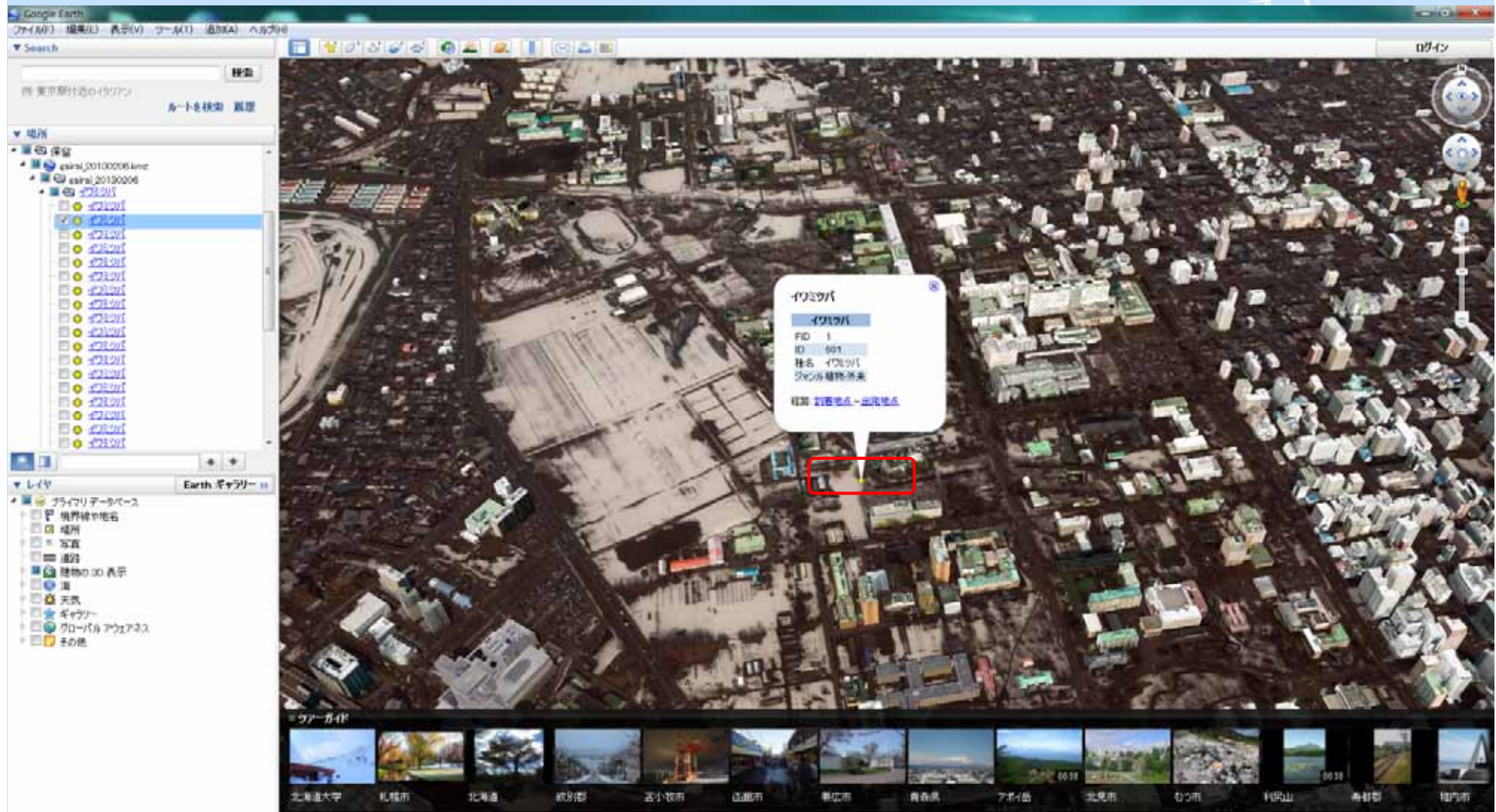
英名

bishop's gout-weed ^[3]

試行版では、ウキペディアにリンクしていますが、今後は写真や北海道大学で整備した生物情報サイトにリンクする予定です。
元のマップに戻るには上の赤枠の「Google Earthに戻る」ボタンを押してください。



生きものそれぞれの場所を知る



各ポイントのチェックボックスにチェックを入れると、その場所を示したポイントが現れます（赤枠）。それをクリックすると、吹き出しが現れます。チェックの有無により表示するポイントを選択することができます。

